

# Specyfikacja

	S60	S60 TraX	S65	S65 TraX
Wysokość robocza max*	20,30 m		21,80 m	
Wysokość platformy max	18,30 m		19,80 m	
Wysięg boczny	15,48 m		17,10 m	
Zasięg poniżej poziomu gruntu	1,70m		2,72 m	
A B Wymiary platformy (długość i x szerokość) – 2,44m (8ft)	91 cm x 2,44 m		91 cm x 2,44 m	
A B Wymiary platformy (długość i x szerokość) – 1,83m (6ft)	76 cm x 1,83 m		76 cm x 1,83 m	
C Wysokość w pozycji złożonej	2,72 m	2,77 m	2,72 m	2,77 m
D Długość w pozycji złożonej / transportowej	8,46 m / -		9,42 m / 7,60 m	
E Szerokość	2,49 m	2,59 m	2,49 m	2,59 m
F Rozstaw osi	2,51 m		2,51 m	
G Prześwit pod podstawą podestu	37 cm	43 cm	37 cm	43 cm

## Wydajność

Maksymalny udźwig platformy	227 kg		227 kg	
Obrót kopuły	360° kontynuowany			
Zarzucanie tyłem	1,22 m	1,14 m	1,22 m	1,14 m
Prędkość jazdy maszyny po złożeniu - 4WD	4,80 km/h	3,70 km/h	4,80 km/h	3,70 km/h
Prędkość jazdy maszyny podniesionej – ramię uniesione i wysunięte	1,10 km/h	1,10 km/h	1,10 km/h	1,10 km/h
Zdolność jazdy po wzniesieniu**	45 %		45 %	
Promień skrętu – wewnętrzny	2,36 m	3,66 m	2,36 m	3,66 m
Promień skrętu - zewnętrzny	5,54 m	6,80 m	5,54 m	6,80 m
Sterowanie	12 V DC proporcjonalne			
Opony – Terenowe – wypełnione powietrzem	355/55D 625		355/55D 625	
TraX - gąsienice	Loeering QTS-R42		Loeering QTS-R42	
Nacisk punktowy (z TraX)	1,146 kg/sqm		1,210 kg/sqm	

## Zasilanie

Źródło zasilania	Deutz D 2011 L03i diesel 36 kW (48hp) Perkins 404D-22 diesel 36 kW (48hp) Deutz TD2011 L04i turbo diesel 55kW (74hp)			
Pojemność systemu hydraulicznego	170 L		170 L	
Pojemność zbiornika na paliwo	132 L		132 L	

## Poziom hałasu i wibracji

Poziom hałasu (przy podstawie)	83 dBA		83 dBA	
Poziom hałasu (na platformie)	79 dBA		79 dBA	
Wibracje	<2,5m/s <sup>2</sup>		<2,5m/s <sup>2</sup>	

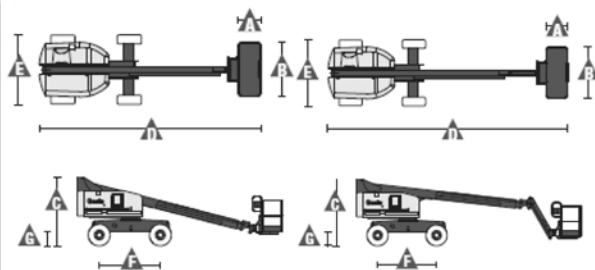
## Waga\*\*\*

4WD - koła wypełnione powietrzem / pianką	9,385kg/9,732kg		10,102kg/10,449kg	
4WD - TraX	11,353 kg		12,229 kg	

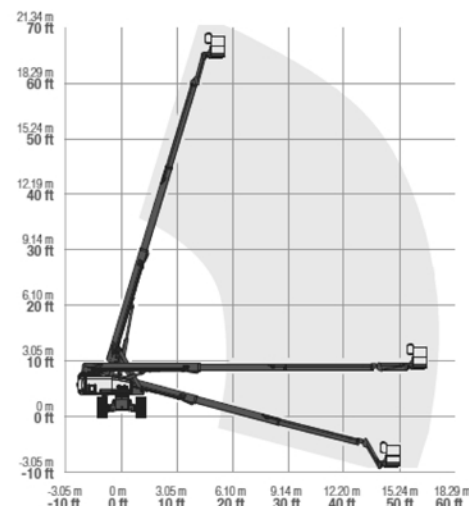
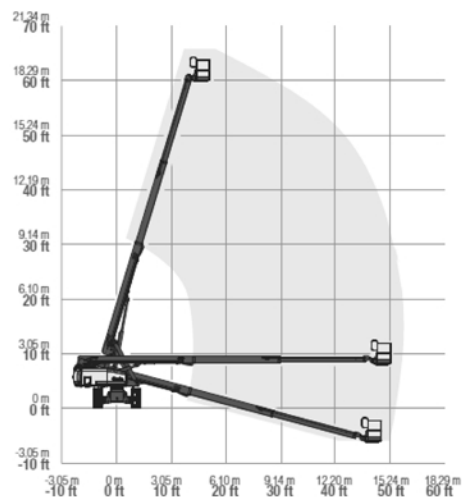
## Zgodność CE

EC Dyrektywa: 2006/42/EC - dyrektywa maszynowa (z uwzględnieniem zharmonizowanej europejskiej normy EN280); Dyrektywa 2004/108/EC (EMC) dot. kompatybilności elektromagnetycznej; Dyrektywa 2000/14/EC (LVD) dot. emisji hałasu do środowiska przez urządzenia używane na zewnątrz pomieszczeń

## Wymiary S-60 / S60TraX i S65 / S65TraX



## Zasięg maszyny S-60 / S60TraX i S65 / S65TraX



\* wysokość robocza obliczana jest przez dodanie 2m do wysokości platformy.

\*\*\* praca dotyczy pracy na wzniesieniu. Sprawdź instrukcję obsługi.

\*\*\*\* waga może się różnić w zależności od opcji i/ub kraju.

# Charakterystyka

## Wyposażenie standardowe

### S-60 / S60 TraX

- 20.30 m – wysokość robocza
- 15.50 m – wysięg boczny
- 227 kg – udźwieg platformy

### S-65 / S65 TraX

- 21.80 m – wysokość robocza
- 17.10 m – wysięg boczny
- 227 kg – udźwieg platformy

### Wyposażenie

- 1.52 m – długość ramienia JiB, o zakresie ruchu w pionie – 135° tylko w modelu S60 i S65 TraX
- Stalowa platforma o szerokości 2.44 m
- Platforma samopoziomująca
- Platforma obracana hydraulicznie -80°/+80°
- Zamykane osłony komponentów hydraulicznych i silnika
- Przycisk kierunku jazdy obsługiwany za pomocą kciuka
- Zabezpieczenie przed omyłkową jazdą w przeciwnym kierunku
- Czujnik poziomu wychylenia z sygnałem dźwiękowym
- System zabezpieczający operatora przed zgnieciem
- Proporcjonalne sterowanie za pomocą joysticka
- Obrót kopuły 360° - kontynuowany
- System kontroli trakcji
- Dwie prędkości jazdy
- Aktywna oś oscylacyjna standard w modelu 4WD (4x4)
- Linia 230V doprowadzona do platformy (niezabezpieczona)
- Klakson
- Światło ostrzegawcze tzw. Kogu
- Alarm ruchów i jazdy
- Licznik motogodzin
- Certyfikowany system wagi w platformie maszyny
- Złącze do systemu Telematic – przygotowanie do pracy z modułem GPS

### Zasilanie

- Awaryjne zasilanie – 12 V DC
- Duetz diesel 36 kW (48hp)
- Perkins diesel 36 kW (48 hp)
- Duetz turbo diesel 55 kW (72hp)
- Nagrzewnica powietrza dolotowego
- Ochrona silnika przed ponownym uruchamianiem
- Automatyczne odłączanie funkcji maszyny w przypadku awarii silnika

### Napęd

- 4 x 4

### Koła

- Terenowe, wypełnione powietrzem
- Loegering - Gąsienice

## Opcje dodatkowe

- Stalowa platforma o szerokości : 1.22m ; 1.83 m i 2.44 m (z wejściem po trzech stronach platformy tylko dla 2.44m)
- Bramka uchylna na platformie z siatką do połowy w wysokości
- Dodatkowa barierka wokół platformy zabezpieczająca przed zgnieciem rąk pracownika
- Struktura ochronna dla operatora
- Dwuosiowe sterowanie joystickiem
- Przewody spawalnicze na platformie<sup>1</sup>
- Linia pneumatyczna doprowadzona do platformy<sup>1 2</sup>
- Zabezpieczenie linii 230V doprowadzonej do platformy (wtyczka, gniazdo, wyłącznik różnicowoprądowy, pomiary elektryczne)
- Światła robocze – 2 na podeście, 2 na platformie
- Pakiet zabezpieczenia do prac przy samolotach<sup>1 2</sup> (piankowa osłona barierek + system dezaktywacji ruchów maszyny w momencie uderzenia dolną częścią kosza
- Pakiet do prac w trudnych warunkach przy wysokim zapyleniu:<sup>1</sup> harmonijkowe osłony tłoczek siłowników, szczotki zgarniające na końcach segmentów ramion oraz osłona pulpitu sterowniczego górnego
- Pakiet Deluxe do prac w trudnych warunkach przy wysokim zapyleniu<sup>1 2</sup>: dodaje do podstawowego pakietu osłonę obrotnicy kopuły, osłonę rury wydechowej, osłonę pokrywy silnika, wstępne oczyszczanie powietrza dolotowego
- Pakiet holowniczy
- Uchwyty do podnoszenia paneli<sup>1 2</sup>
- Biodegradowalny olej hydrauliczny
- Chłodnica oleju hydraulicznego
- Odcięcie funkcji pracy maszyny w momencie przekroczenia dopuszczalnego przechylenia maszyny
- Moduł odcięcia zasilania przy zbyt niskiej temperaturze
- Układ wydechowy z katalizatorem<sup>1</sup>
- Wskaźnik ciśnienia i temperatury oleju
- Dodatkowy akumulator
- AC generator 230V/50Hz 3000W<sup>1</sup>
- Generator hydrauliczny(110V / 230V)<sup>2</sup>
- Generator mechaniczny Deutz (110V/230V)<sup>2</sup>
- Podgrzewanie silnika przed rozruchem<sup>2</sup>
- Filtr wstępnego oczyszczania powietrza dolotowego<sup>1 2</sup>
- Zabezpieczenia anty-wybuchowe EX do prac w strefach zagrożenia wybuchem gazu lub pyłu
- Moduł GPS zapewniający informacje o lokalizacji i wykonywanych operacjach
- Zamykana osłona pulpitu górnego i dolnego
- Skrzynka na narzędzia
- Niebrudzące, terenowe wypełnione powietrzem lub pianką koła
- Terenowe, wypełnione pianką
- Pakiet rafinerijny – łapacz iskier wraz z elektrycznym lub mechanicznym zaworem Chalwyn



<sup>1</sup> opcja tylko fabryczna

<sup>2</sup> dostępne tylko na wybranych modelach. Proszę o kontakt z przedstawicielem w celu uzyskania więcej informacji

<sup>3</sup>Air line to platform not compatible with weld lead to platform